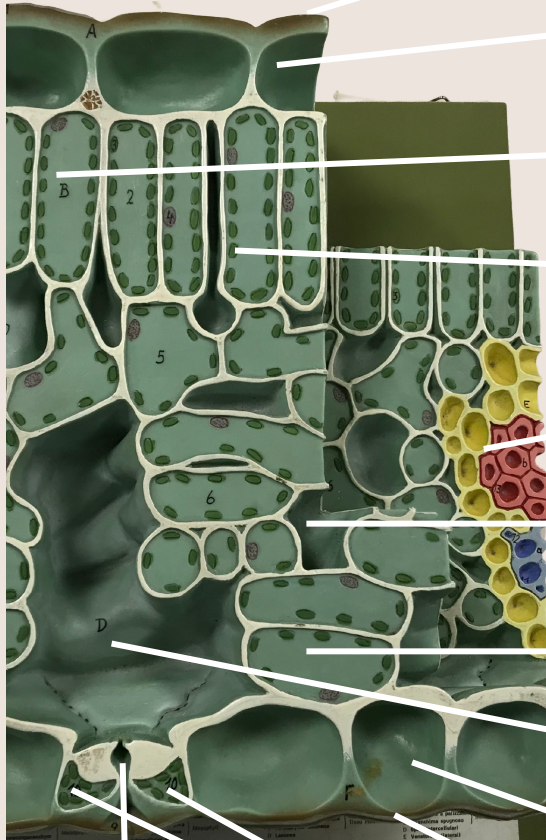


# Blattquerschnitt - Aufbau und Funktion



Obere Cuticula

Verdunstungsschutz und Lotus-Effekt

Obere Epidermis

Schutz vor Transpiration und mechanischer Belastung

Palisadengewebe

Hauptort der Fotosynthese

Chloroplast

Zellbestandteil, in dem die Fotosynthese abläuft

Leitgewebe

Versorgungsleitung, Stoffan- und -abtransport

Interzellulare

Gasaustausch

Schwammgewebe

Fotosynthese

Atemhöhle

kurzfristiger "Lagerort" der Atemgase

untere Epidermis

Schutz vor Transpiration und mechanischer Belastung

Untere Cuticula

Verdunstungsschutz und Lotus-Effekt

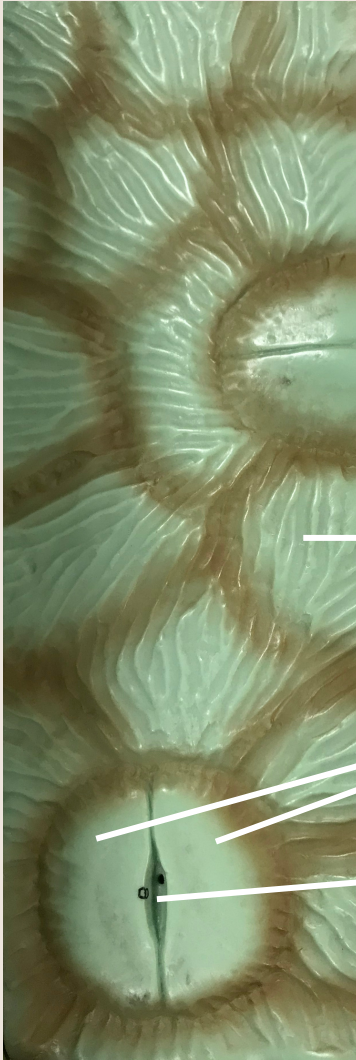
Schließzellen

Verschließen und Öffnen die Atemhöhle

Spaltöffnung

"Gasdurchtrittsöffnung"

# Blattunterseite - Bestandteile



untere Epidermis

Schließzellen

Spaltöffnung